

# TEKON

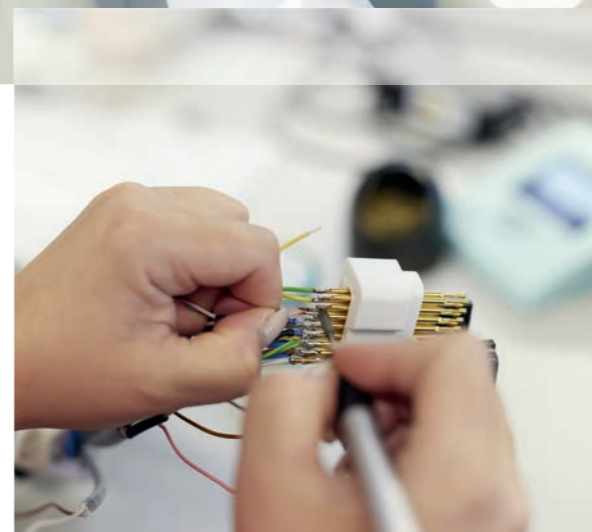
Prüftechnik GmbH



**GEMEINSAM  
PRÜFUNGEN  
MEISTERN.**

» TEKON STEHT FÜR TECHNOLOGIEFÜHRERSCHAFT  
UND KUNDENORIENTIERUNG BEIM PRÜFEN  
ELEKTRISCHER UND ELEKTRONISCHER GERÄTE.«

Jörg Riehle | Inhaber, Geschäftsführer



## LÖSUNGEN BIETEN.

Die TEKON Prüftechnik GmbH beweist seit 1984 höchste Kompetenz in der Entwicklung, Produktion und dem Vertrieb von Prüfmitteln für elektrische und elektronische Geräte. Insbesondere die innovationsfördernde und kundenorientierte Ausrichtung ermöglicht es uns als Technologieführer für Premiumprodukte, die technisch beste und wirtschaftlichste Lösung zu realisieren. Immer im Sinne des Kunden.

Ob kundenspezifische Prüfadapter, elektrische Verbindungen für Serienprodukte oder der Kundenservice: Die Fokussierung auf hochwertige Individuallösungen und besondere Bedeutung der Beratungsqualität spiegeln sich bei TEKON in allen Geschäftsbereichen.

Kunden profitieren von vernetzten Unternehmenseinheiten, die bei Konzeption und Realisierung idealer Kontaktiersysteme eine perfekte Unterstützung bieten – stets mit dem Anspruch, individuelle Lösungen zu schaffen. Deshalb können wir reibungslose Prozesse sowie kurze Reaktionszeiten garantieren und flexibel auf die Bedürfnisse unserer Kunden reagieren.

## WIR SIND DETAILVERLIEBT!

IN LÖSUNGEN, HINTER DENEN WIR ZU 100% STEHEN.

In unserem Fokus steht der Kunde. Seine Bedürfnisse und seine individuellen Anforderungen.



### KUNDENSPEZIFISCHE PRÜFADAPTER

- > anspruchsvolle Prüfaufgaben
- > individuelle Beratung und Konzeption



### ELEKTRISCHE VERBINDUNGEN FÜR SERIENPRODUKTE

- > anspruchsvolle Kontakte
- > kundenspezifische Lösungen



### KUNDENSERVICE

- > schnell und zuverlässig
- > Inbetriebnahme, Reparatur, Wartung, Schulung, Online-Support

## PRÜFUNGEN MEISTERN.

Bei TEKON erhalten Kunden alles aus einer Hand: Das garantiert eine Produktqualität auf kontinuierlich hohem Niveau und ermöglicht, auch die anspruchsvollsten Kontaktieraufgaben zu lösen.

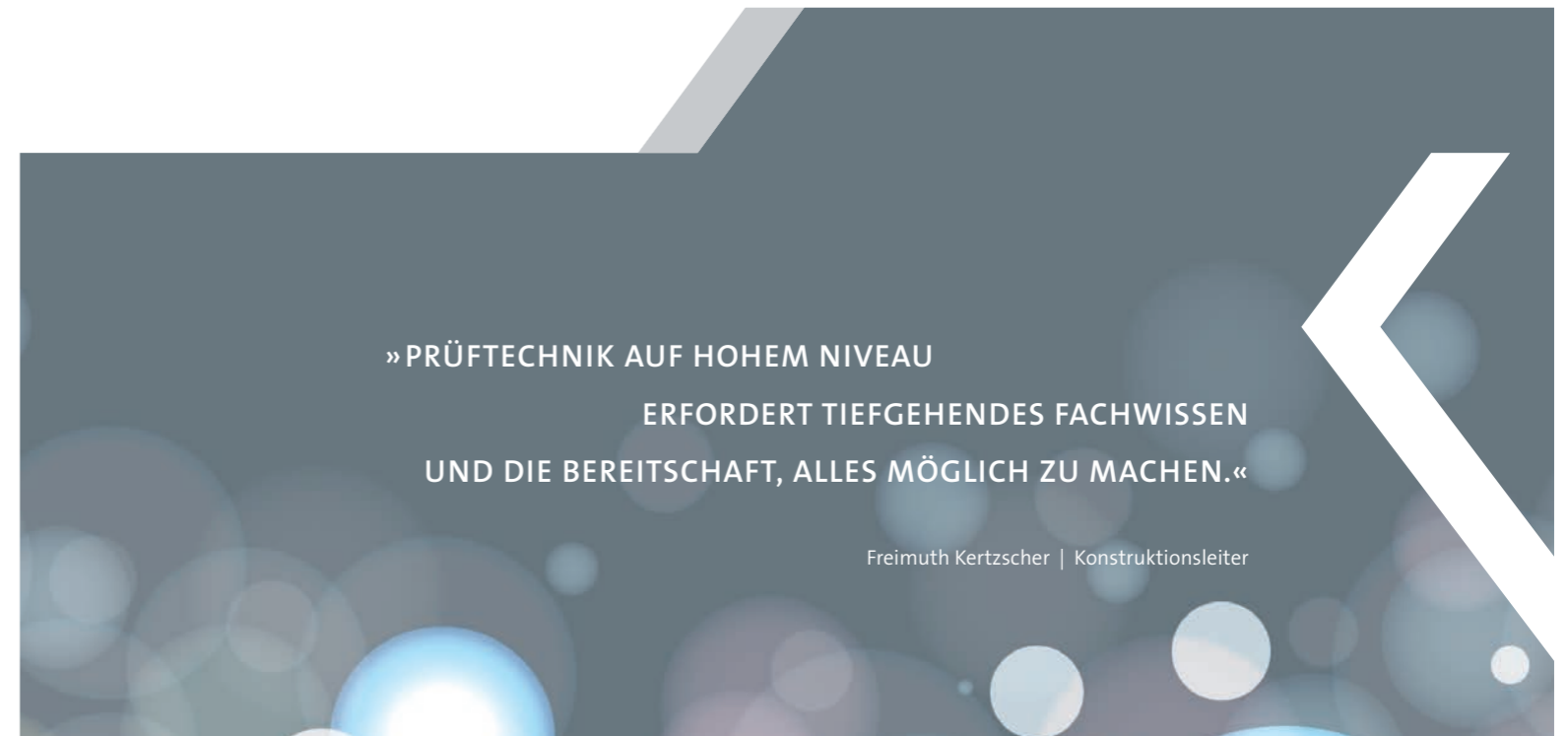
### MASSTÄBE ALS MARKTFÜHRER

TEKON ist in vielen Branchen ein wichtiger Partner im Prüfmittelbau geworden – dank eigener Konstruktion und Fertigung sowie flexibler Reaktionsfähigkeiten auf die Bedürfnisse der Industrie. So werden wir als Deutschlands Marktführer den hohen Anforderungen an die Prüfleistungen in der Automobilindustrie, im Maschinen- und Anlagenbau sowie bei Herstellern von Haushaltsgeräten gerecht. Dafür vereinen wir in unserer Prüftechnik eine qualitative Verarbeitung mit hochwertigen Materialien. Für das Isolier- und Trägermaterial setzen wir auf hochkriechstromfeste und sehr abriebfeste Eigenschaften.

Sämtliche stromführenden Teile bestehen aus sehr leitfähigem Material mit hoher Verschleißfestigkeit.

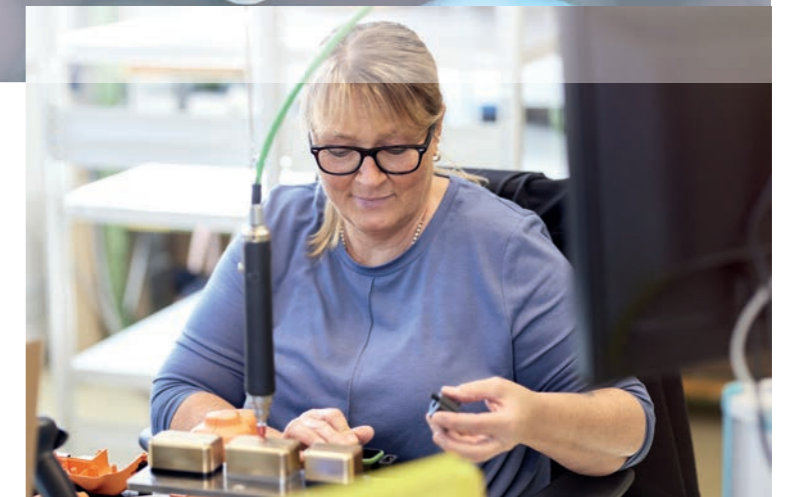
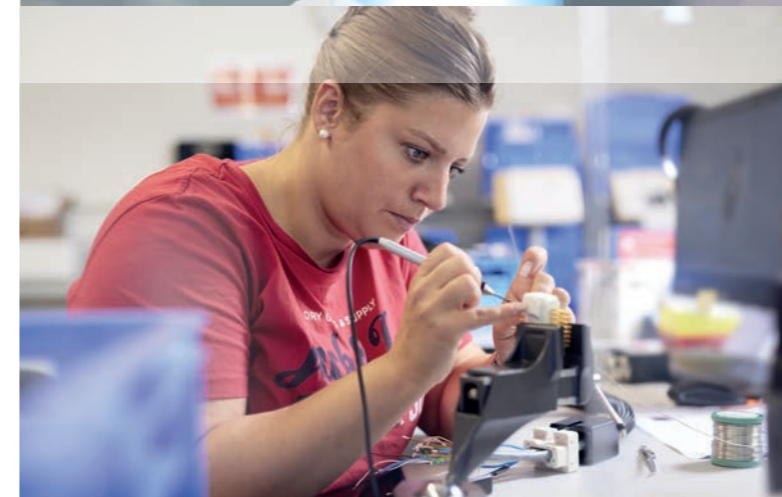
### HOCHENTWICKELT UND EINSATZBEREIT

Unsere Kontaktierungen übertragen hohe Ströme auf kleinstem Bauraum. Zudem überzeugen sie mit robust schwimmender Lagerung, die die Position zwischen der Kontaktzange und dem Prüfling ausgleicht. Auch schwierige Kontaktieraufgaben meistern wir durch unsere ausgeprägte Innovationskraft. Auf diese Weise entstehen technisch zukunftsweisende und teils patentierte Produkte mit optimaler Einsatzfähigkeit, die unseren Kunden eine langfristige Produktionssicherheit und hohe Investitionsrentabilität bieten.



»PRÜFTECHNIK AUF HOHEM NIVEAU  
ERFORDERT TIEFGEHENDES FACHWISSEN  
UND DIE BEREITSCHAFT, ALLES MÖGLICH ZU MACHEN.«

Freimuth Kertzsch | Konstruktionsleiter



## PRÄZISE ÜBERTRAGEN.

» UNSER LIEFERPROGRAMM IST SPEZIELL,  
DENNOCH BEDIENEN WIR DAMIT EIN BREITES  
SPEKTRUM AN EINSATZGEBIETEN UND BRANCHEN.«

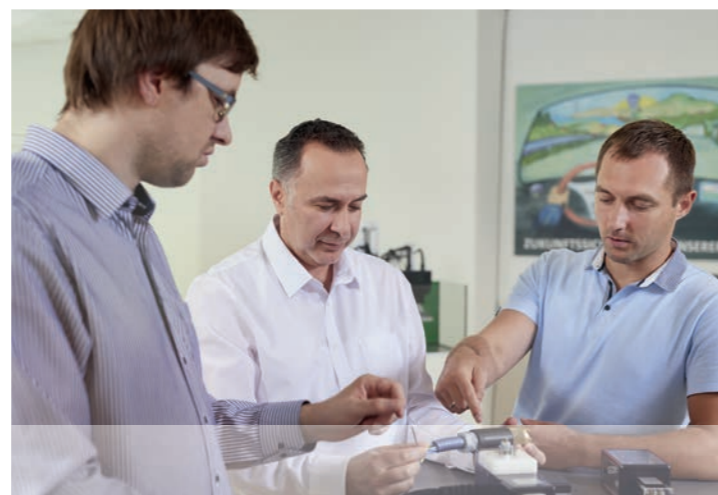
Holger Buscholl | Vertrieb



Dank großer Erfahrung mit komplexen Geometrien in der Prüftechnik sind uns die meisten Steckverbinder bekannt. Basierend auf diesem Know-how konstruieren TEKON-Experten Komponenten für elektrische Produkte mit Mess- und Prüfaufgaben. Der Einsatz erfolgt vorzugsweise in Serien, für die eine präzise Kontaktübertragung enorm wichtig ist.

### VORTEILE AUCH IN SERIE

Im Sinne zuverlässiger elektrischer Kontaktierungen eignen sich diese Produkte hervorragend auch für den Einsatz in Serienprodukten. Ein hoher Qualitätsstandard wird durch abgesicherte, definierte Prozesse sichergestellt.



## KUNDENSERVICE

# IN BEWEGUNG BLEIBEN.

TEKON steht für umfassende Beratung und Betreuung sowie zuverlässigen Service. Ziel ist es, in allen Phasen des Kundenkontaktes die bestmögliche Unterstützung zu gewährleisten. Als Spezialist für elektrische Kontaktierungen setzen wir auf Qualität „Made in Germany“ – auch im Service. So unterstützen unsere Experten zum Beispiel beim After Sales. Dazu zählen die Inbetriebnahme des TEKON-Prüfadapters und eine regelmäßige Wartung für eine lange Lebensdauer von Adapter und Verschleißteilen. TEKON-Kunden können sich darauf verlassen, dass Ersatzteile auch für ältere TEKON-Prüfadapter verfügbar sind. Sollte trotz Wartung ein TEKON-Prüfadapter ausfallen, bieten wir einen Reparaturservice an, gern auch vor Ort oder online. In jedem Fall so zeitnah wie möglich.

» UNSERE PRODUKTE BESITZEN HOHE VERFÜGBARKEIT UND LANGE LEBENSDAUER. DURCH REGELMÄSSIGEN SERVICE REALISIEREN WIR MAXIMALE PRODUKTIVITÄT BEI GERINGEN STILLSTANDSZEITEN.«

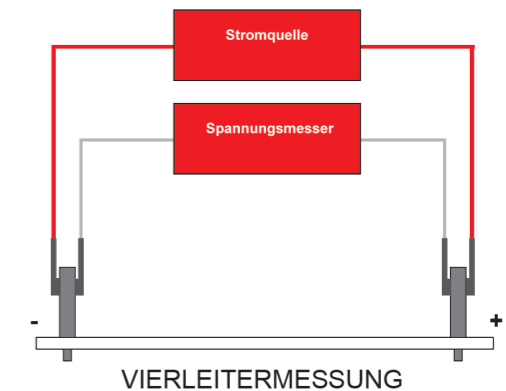
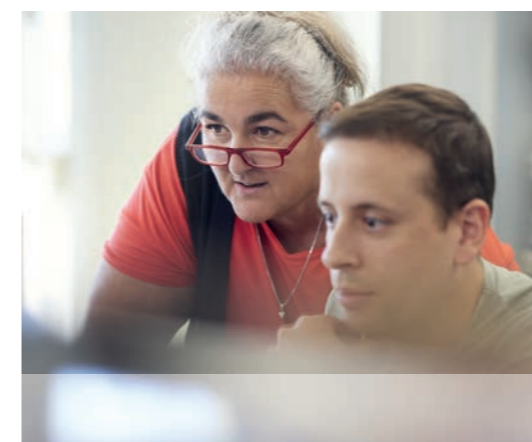
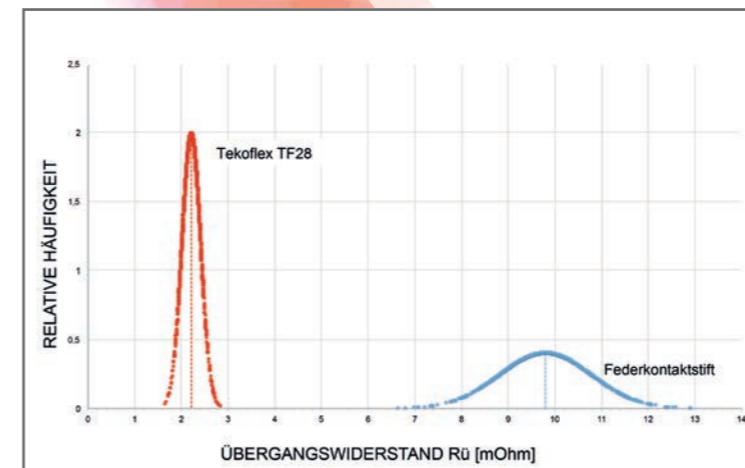
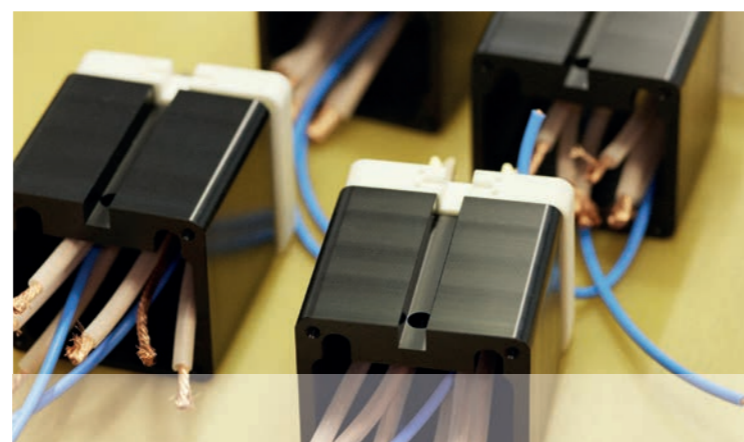
Timo Heintz | Kundenservice



## WIR SIND VORBILDLICH!

BEI ENTWICKLUNGEN, DIE ZUSÄTZLICHE SICHERHEIT BRINGEN.

Unsere Produkte sind fortschrittlich. Sie sind bedarfsgerecht und höchst funktionell. Sie sind die Antwort auf viele Problemstellungen im Prüfmittelbau. Unsere Kunden erhalten für ihre Anwendung optimal eingestellte Kontaktierungen in Bezug auf den absoluten Übergangswiderstand, dessen Streuung und Dauerlaufeigenschaften. Für noch mehr Genauigkeit bieten wir die Möglichkeit, unsere Applikationen zusätzlich mit Vierleitermess-technik auszustatten, um die jeweilige Prüfaufgabe nach dem Kelvin-Prinzip unter Serienbedingungen durchzuführen.



Die Vierleitermessung nach dem Kelvin-Prinzip wird bei der Ermittlung von elektrischen Widerständen eingesetzt, wenn Leitungs- und Anschlusswiderstände die Messung verfälschen können. Bei der Messanordnung fließt über zwei der Leitungen ein bekannter elektrischer Strom durch den Widerstand. Die am Widerstand abfallende Spannung wird hochpräzise über zwei weitere Leitungen abgegriffen und mit einem Spannungsmessgerät gemessen. Daraus wird der zu messende Widerstand nach dem Ohmschen Gesetz berechnet.

## WIR SIND PINGELIG!

FÜR PRODUKTQUALITÄT „MADE IN GERMANY“.

Langjähriges Know-how kombiniert mit höchster Präzision – auf unsere Produkte können sich die Kunden verlassen! Dabei ist für uns eines selbstverständlich: Kein Bauteil verlässt das Haus ohne sorgfältige Prüfung!





## ERFAHRUNG UND INNOVATION

- > In Waiblingen bei Stuttgart wird **1984** durch die Firmengründer Gisela und Norbert Battista der Grundstock für eine erfolgreiche Zukunft gelegt.
- > Die Produktion von Federkontaktstiften beginnt **1986**, die Produktion von Prüfadaptern **1994**.
- > **1993** zieht das Unternehmen nach Weinstadt.
- > **1999** wird die Abteilung Drehteile nach Apolda verlagert.
- > Die Bestätigung der hohen Expertise erfolgt durch die Zertifizierung nach DIN EN ISO 9001 im Jahr **2000**.
- > Die Abteilung Drehteile wird **2005** in TEKPRO Präzisionsdrehteile GmbH umfirmiert.
- > **2005** wird das Tekoflex-System patentiert.
- > **2013** übernimmt Jörg Riehle die Geschäftsführung von TEKON und erwirbt alle Anteile der Firmengründer.
- > **2013** erfolgt der Umzug in neue Räumlichkeiten in Kernen.
- > **2016** Richtungsweisende Produktentwicklungen im Technologie-Schwerpunkt Hochstrom-Kontaktierungen.
- > **2016** Entwicklung des patentierten Infomoduls TEKONect
- > **2018** Berufung von Holger Göhring zum Geschäftsführer
- > **2019** Erweiterung des Firmensitzes um einen Neubau
- > **2021** Etablierung des Geschäftsbereichs Kundenservice



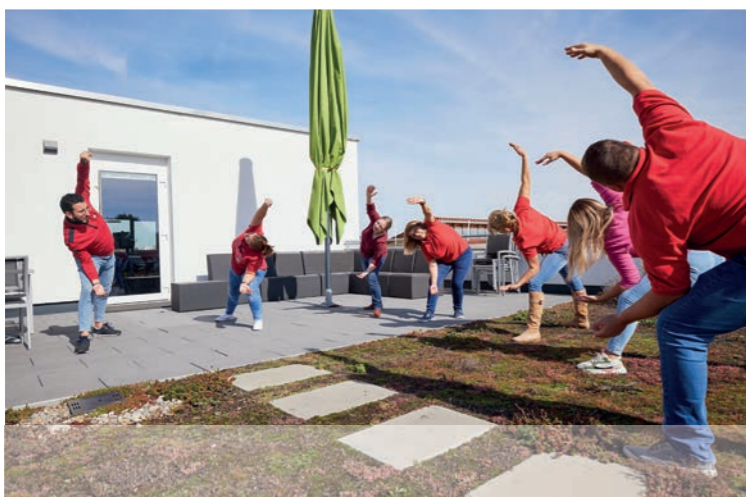
## FORTSCHRITT LEBEN.

Die zukunftsfähige Ausrichtung von TEKON basiert nicht zuletzt auf den fortwährenden und innovativen Optimierungen der Produkte. Die Unternehmensstrategie zielt darauf ab, die Stellung als Technologieführer langfristig zu halten und kontinuierlich auszubauen.

Dafür konzentrieren wir uns mit einer unternehmenseigenen Innovationsabteilung sowohl auf die Entwicklungen im bestehenden Produktbereich als auch auf die Konzeption neuer Lösungen. Ganzheitliches Denken und der Antrieb, erstklassige Ergebnisse zu realisieren, greifen auf diese Weise ineinander.

Insgesamt haben wir uns mit einem breit gefächerten Leistungsspektrum sowie der hohen Produktqualität als feste Branchengröße etabliert. Wir sind gut für die Zukunft aufgestellt, sodass unser Name auch in den nächsten Jahren für wegweisende Technologien stehen wird.

**WIR SIND EIN TEAM!**  
UM GEMEINSAM IDEEN IN DIE TAT UMZUSETZEN.





Auf der Höhe 17  
71394 Kernen | Germany

T +49.7151.36884.0  
F +49.7151.36884.40

[info@tekon-prueftechnik.de](mailto:info@tekon-prueftechnik.de)  
[www.tekon-prueftechnik.de](http://www.tekon-prueftechnik.de)

